

# metamorphosi

# metamorphosis

Le quote riportate nelle piante, sezioni e prospetti sono riferite alla quota di rilievo di 28,05 corrispondente allo 0,00

**COMUNE  
DI SALERNO**

protocollo

# PUA

**Ambito di Riqualificazione Urbana**  
(Quaranta Michele & C. s.r.l.)  
*in via Irno 102*  
*(delibera di G.M. n° 191 del 27.06.2014)*

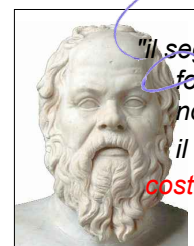
Proprietà partecipante: Eredi "Soc. Quaranta Michele &amp; C. s.r.l."

Soggetto Proponente: LUMA s.r.l. (delegato dai Sigg. Quaranta)

Progettisti: Arch. Rocco Fasolino e Arch. Angelo Viscido

data: MAGGIO 2018

Tav. **6<sub>sf</sub>**



"il segreto del cambiamento è nel  
focalizzare tutta l'energia,  
non nel combattere  
il vecchio, ma nel  
costruire il nuovo"

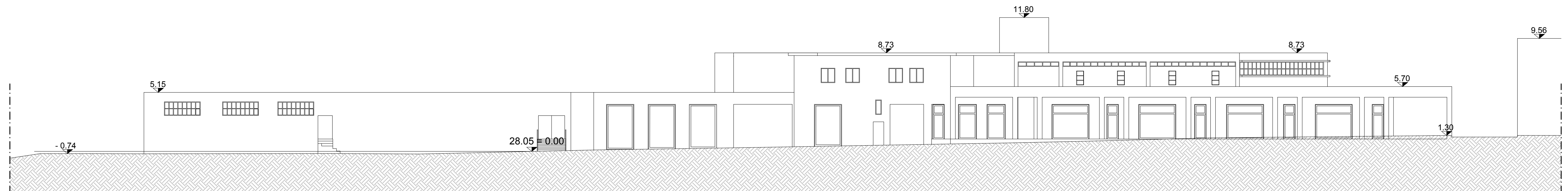
**struire il nuovo"**

Sezione E-E'  
Prospetto su via Irno  
Prospetto su fiume Irno

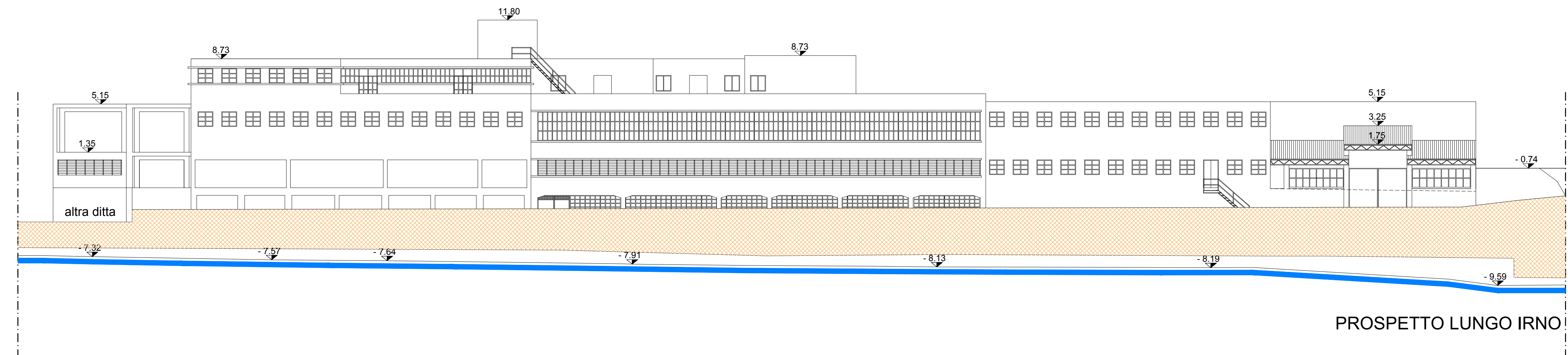
rapp. 1:200

macchina ... per abitare  
metamorfoSi

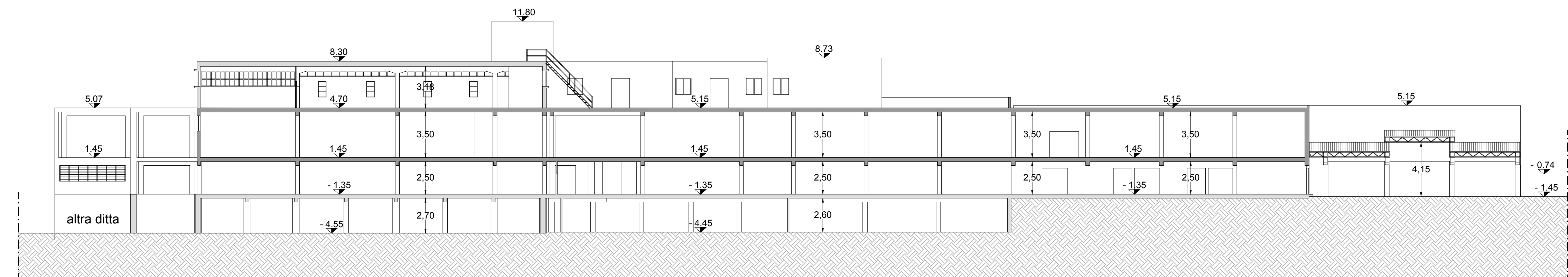
macchina ... per abitare



PROSPETTO VIA IRNO



PROSPETTO LUNGO IRNO



SEZIONE E-E'